



Echos de la Gelbressée

N° 196 - Mars 2016

Edito

Beaucoup le savent, en ce début Mars, la tour Belgacom, située à Champion, a été dynamitée.

Même s'il n'était plus en service, ce pylône de 170 m, visible à des kilomètres à la ronde, était un peu notre guide, notre point de repère.

Et bien, on peut en dire la même chose de notre grand feu de Gelbressée, c'est un peu l'évènement qui nous guide en cette fin d'hiver. Peut-être pas aussi haut que la tour de Champion mais en tout cas aussi important à nos yeux.

Ce fut donc un plaisir de vous voir si nombreux ce 27 février.

Laurent Minet

Les rendez-vous à venir

Il est un peu tard pour l'annoncer mais voici quand même un petit rappel.

Week-End des 12-13 et des 19-20 mars

Chambres avec vues : Parcours d'artistes

Quelques artistes, quelques endroits, une belle occasion d'aller se balader dans le village afin de venir admirer leurs œuvres.

François Xavier Defosse, Olivier Waterkeyn, Nathalie Baltasar, Andy Gilson, Caroline Servais, Carole Prophète, Anne Hallet, Daniel Rousselle et Elisabeth Mercatoris se feront un plaisir de vous accueillir.

Vendredi 25 mars

Projection cinéma

Notre troisième projection mettra à l'honneur l'un des fers de lance de la mouvance du cinéma indépendant américain: Jim Jarmush, et ce par l'entremise d'un de ses films les plus emblématiques: **Down By Law**.

Trop souvent éclipsé par les plus largement connus "Dead Man" ou autre "Ghost Dog", Down By Law représente pourtant la quintessence du style de Jarmush, une des manifestations les plus épurées de sa sensibilité. L'Amérique profonde (bien sûr), celle des marginaux (toujours), dans un noir et blanc granuleux, servi avec un humour morose sublimé par grand sens de l'absurde, et pour finir, une tendresse infinie pour le genre humain; pas de doute, c'est un registre qu'on lui connaît bien.

Appuyé par un casting des plus efficaces (les musiciens Tom Waits et John Lurie accompagnés par un Roberto Begnini au sommet de son art) Jarmush nous peint, avec la plus grande sobriété, la rencontre de trois anonymes, jetés pour des raisons diverses et peu

signifiantes, dans la même cellule. Humanisant!
"It's a sad and beautiful world"

Informations pratiques :

Lieu : Salle La Gelbressée, rue E. Moens 57, 5024 Gelbressée.

Ouverture des portes : 20h30. Début du film : 21h.

Pour une séance plus confortable, nous vous invitons à apporter transat, coussins, couvertures, etc, à votre convenance. Sinon, des chaises seront mises à votre disposition.

Entrée libre. Votre participation servira à couvrir nos différents frais.

Le bar de l'Animation Gelbressoise sera ouvert.

Le film sera projeté en version originale sous-titrée.

A très vite !

William, Sébastien, Aurélien et Arthur.

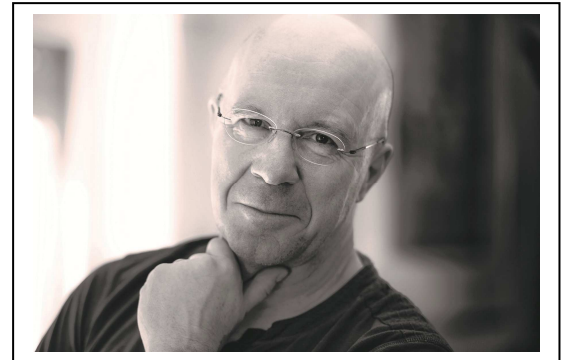
Samedi 26 mars

Jean-François Maljean joue Pierre Rapsat

Faut-il encore présenter Jean-François MALJEAN ?

Originaire de Verviers, Jean-François a grandi à côté de son piano. Doué d'un style tant indéfinissable qu'incomparable, une carrière prometteuse s'ouvrait à lui...

Après ses études à Verviers, Liège et Bruxelles, Jean-François explore de nouveaux horizons et renforce son talent et sa passion pour le Jazz au Berklee College of Music de Boston où il affine son style et révèle sa vraie personnalité artistique.



A son retour des Etats-Unis, Jean-François forme le groupe SMOKY MOKES (Ragtime) avec Jacques STOTZEM à la guitare.

Plus tard, il rejoint Pierre RAPSAT et son groupe TRANSFERT, qu'il avait déjà accompagné avant son voyage aux Etats-Unis. Ce seront 10 ans de collaboration intensive.

Ensuite, il entame une carrière de chant avec le groupe MALJEAN-WILLEMS, et ce, avec succès, pendant une décennie et de nombreux albums enregistrés.

Aujourd'hui, artiste connu et reconnu en Chine sous le nom « SHANG MALONG », il se produit régulièrement sur scène en Asie et remporte un franc succès !

Ce samedi 26 mars à Gelbressée, **Jean-François MALJEAN nous proposera en primeur un concert de piano solo reprenant des chansons de Pierre RAPSAT** (destinées à se retrouver sur un CD qui sortira l'année prochaine).

A la question de savoir ce qui lui a donné l'idée d'un tel projet ? Jean-François Maljean nous répond :

"Récemment, dans un magasin de partitions de musique, on m'a demandé s'il existait des partitions pour piano de Pierre Rapsat. Je me suis rendu compte que non. Dès lors, je me suis mis en tête de reprendre Rapsat au piano et, pourquoi pas, si c'est possible d'éditer en

même temps les partitions pour piano. J'ai donné de nombreux cours de piano dans le passé et je pense que ce serait agréable d'apprendre le piano en compagnie de Pierre Rapsat et de ses superbes chansons. Je me suis donc replongé dans l'univers de "Piérot" avec beaucoup de plaisir et aussi de ...nostalgie. J'ai en effet été son pianiste/claviériste dans les années 70 (et oui...) et 80.

Avec mon producteur, nous avons sélectionné seize chansons et j'ai commencé à réaliser des maquettes. L'album est prévu pour 2017 mais je me suis dit que ce serait sympa de tester la "matière" en public. Et Jean-Luc Gillard m'a gentiment proposé la salle de Gelbressée à cette occasion. Ce que je n'ai pas refusé. Je ne pourrai probablement pas m'empêcher de chanter une ou deux chansons de Pierre lors de ce concert... Vous savez que c'est mon dada et, comme on ne me demande pas souvent de chanter sur disque, je profite de la scène... Rendez-vous donc à Gelbressée samedi 26 mars."

En 1^{ère} partie : Nicolas GAUL (guitare acoustique)

Un jeune talent prometteur à découvrir ! (que les Gelbressois ont déjà pu voir chez Nicolas Lagasse dans le cadre du parcours d'artistes 2014 et à l'église en clôture des animations de Noël 2014)

Nicolas Gaul explore les univers du jazz, du blues, de la bossa nova et du rock autour de son instrument, la guitare acoustique.



Ce mélange des genres intègre des compositions originales et des reprises qu'il a pris soin d'arranger personnellement et d'épicer de quelques effets comme la pédale 'loop'. Cette technique lui permet d'enregistrer ce qu'il joue et de rejouer par-dessus ensuite. Le tout est servi LIVE, sans aucun pré-enregistrement !

Entrée : 10 EUR (8 EUR pour les membres de l'Animation gelbressoise).

Réservation vivement conseillée sur www.jirai.be, et versement du montant correspondant sur le compte BE04 1490 5882 6431 de l'Animation gelbressoise avec la communication suivante : « concert Jean-François Maljean » + nom donné lors de la réservation si différent du nom du compte.

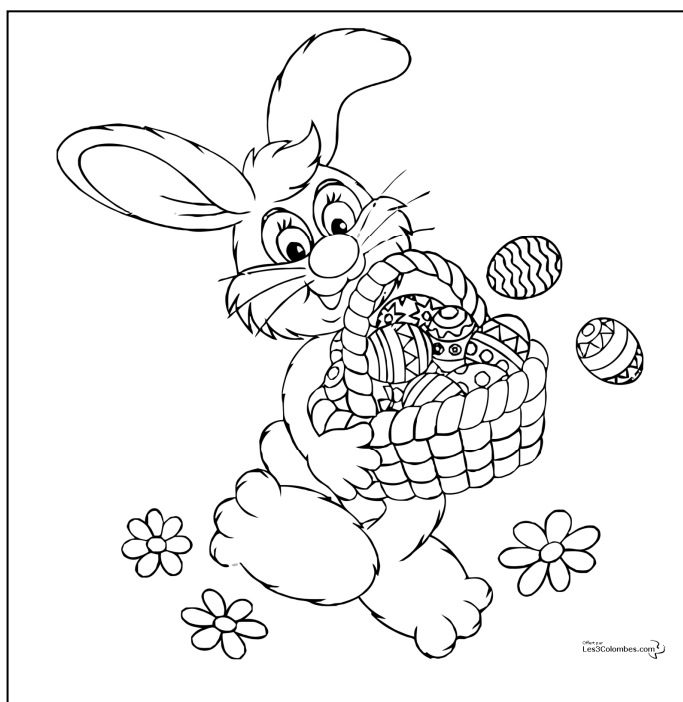
Dimanche 03 Avril à 9h15 **Déjeuner et chasse aux œufs**

Les enfants de Gelbressée, ainsi que les enfants ou petits-enfants des membres de l'asbl Animation gelbressoise, sont conviés à venir **le dimanche 3 avril** à la salle «La Gelbressée», accompagnés de leurs parents et/ou grands-parents, pour partager un petit-déjeuner à 9h15 précises.

Au terme de celui-ci, les enfants seront invités à une chasse aux œufs aux alentours de la salle.

Les infos pour les réservations seront fournies dans un feuillet spécifique qui vous parviendra dans une quinzaine de jours.

Que les intéressés réservent déjà la date !



Samedi 16 Avril

INVITATION :

Be WAPP !

Venez nous rejoindre pour un grand nettoyage de printemps le matin du samedi 16 avril dès 9h30' à proximité de la salle.

Objectif : ramasser les déchets le long des rues de notre beau village.

Nous vous inviterons ensuite à visiter la station d'épuration de Lives s/Meuse. (date à fixer)

Lagelbressee@reseautransition.be



Vendredi 22 Avril

100ième soirée concert à Gelbressée

Notez-le dans vos



Plus d'infos dans notre prochaine édition

Un petit mot

SOLIDAIREPETIT-DEJEUNER de SOLIDARITE.... **MERCI**

Nous tenons à remercier toutes les personnes qui ont participé au Petit-Déjeuner de Solidarité du dimanche 06 mars.

Ce fut vraiment un moment de solidarité avec les producteurs en consommant et en achetant des produits du terroir et des produits du Sud qui passent par le commerce équitable (OXFAM)

Avec 75 entrées payantes (adultes et enfants) et un petit pourcentage sur les ventes des produits le montant du résultat financier est : 343,10 €.

Ce montant sera versé intégralement à Entraide et Fraternité qui soutient des associations locales de Madagascar.

Félicitations aux Jeunebressois pour leur participation active dans l'organisation.

Merci à l'Animation Gelbressoise pour la salle, **merci** aux producteurs et donateurs, **merci** à toutes les personnes qui ont été solidaires, même très tôt le matin !

Merci aussi à l'équipe d'Entraide et Fraternité et à son invité Jean-Michel, qui travaille avec les paysans malgaches.

Les accompagnants : Cécile, Véronique et Luis

Editeur responsable : Esther Pitance Route de Hannut 554- 5024 Gelbressée

081/211773- esther.pitance@skynet.be

Coordination et mise en page : Laurent Minet - 0497/284822 – laurent.minet@gelbressee.be

Site internet : www.gelbressee.be